

DIAMOND Little

**Churrasqueira Grill
a Gás de embutir com e sem tampa**

DESIGN COMPACTO E MODERNO

Grill estilo cooktop, se integra perfeitamente ao seu espaço compacto!

- 01 Queimador infravermelho;
- Medidas produto A 460 x L 500 x P 400mm;
- Consumo 190g/h;
- Gás GLP ou Natural;
- Acendedor automático de fogo;
- Registro de controle da temperatura;
- Fabricado em INOX 304;
- Grelha em INOX redondo;
- Bandeja para água;
- 9000 BTU/h - 2250 kcal/h.

TAMPA

*Em material INOX 304;
01 Termômetro;
01 Puxador redondo e curvo;
01 Espeto simples com cabo térmico;
01 Grelha para descanso em INOX;
Altura: 430mm.*

Nota: Siga nossas instruções e asse com o mínimo de fumaça, no seu ambiente. Consulte informações técnicas e medidas para recorte do nicho.

Sem tampa



Praticidade e Eficiência

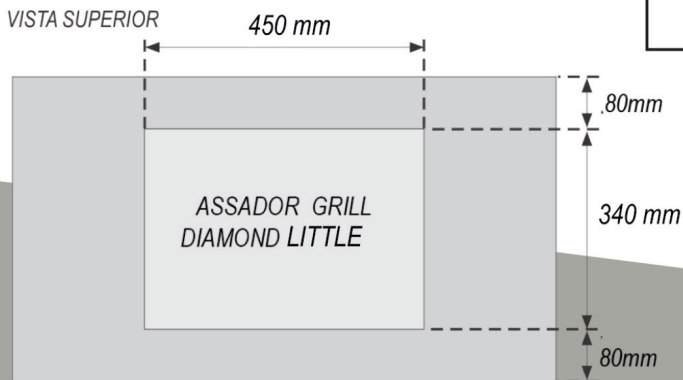
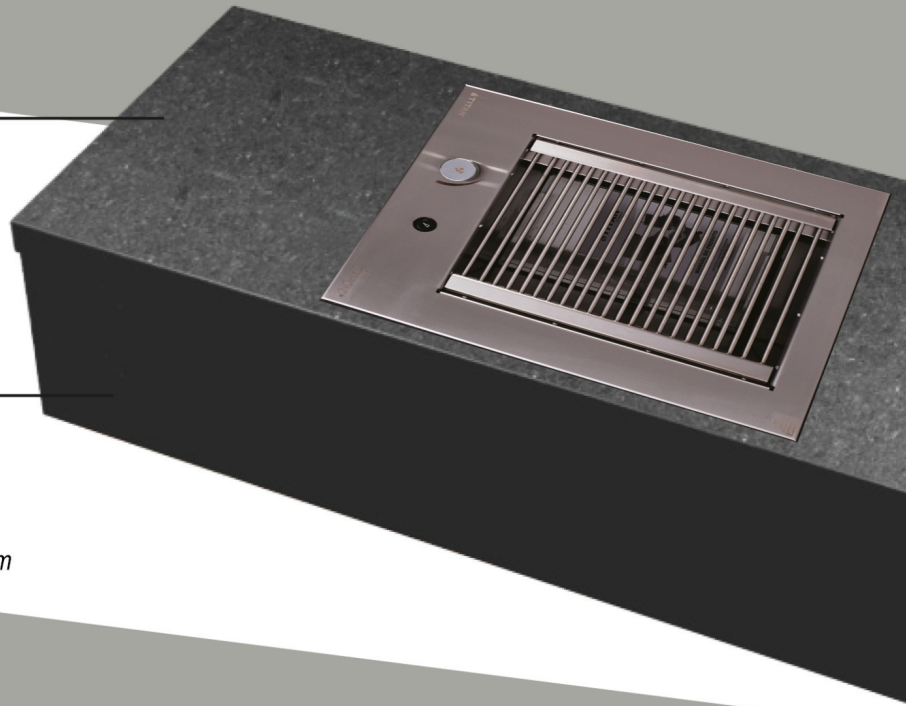
Com tampa



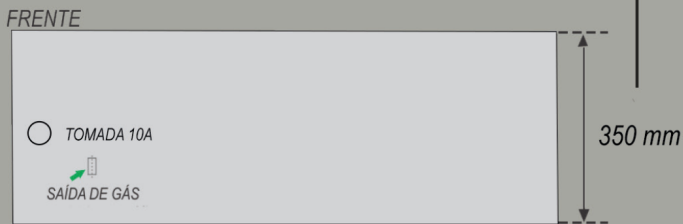
NICHO ABERTO

NECESSÁRIO MATERIAL RESISTENTE AO CALOR

PRODUTO ALCANÇA APROXIMADAMENTE 300 GRAUS



RESPEITAR ESSA MEDIDA



 **TITAN**
eletr o

(54) 3238-2133

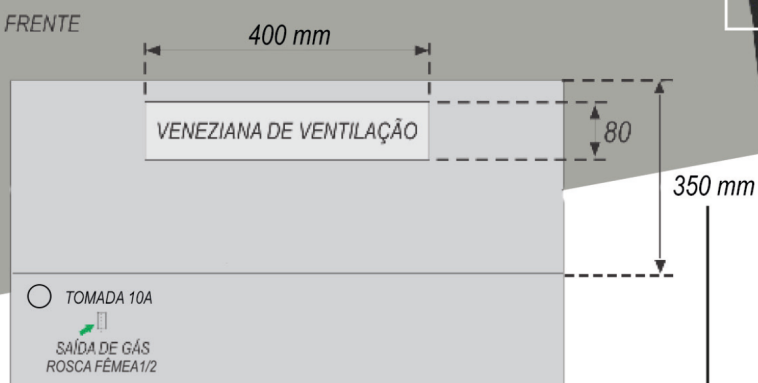
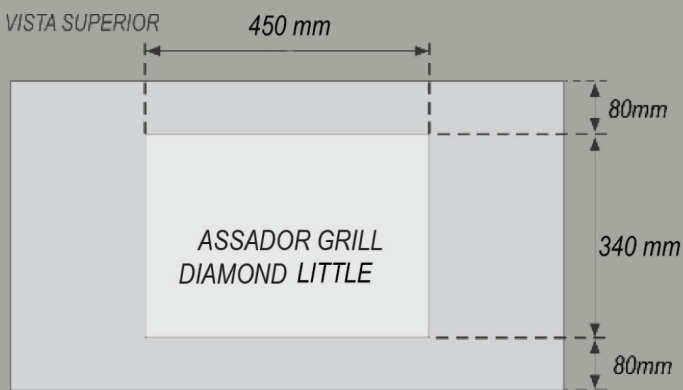
comercial@titaneleto.com.br

www.titaneleto.com.br

NICHO FECHADO

NECESSÁRIO MATERIAL RESISTENTE AO CALOR

PRODUTO ALCANÇA APROXIMADAMENTE 300 GRAUS



RESPEITAR ESSA MEDIDA